

**DAIRYLAC® INTRODUCTION
& SUPPLY UPDATE**
乳宝产品介绍与供给
MARCH, 2017

RICHARD BRADFIELD



**INTERNATIONAL
INGREDIENT
CORPORATION**

Dairylac[®] 80

乳宝80

Dairylac[®] 80 is a high quality, lactose rich feed ingredient produced exclusively by International Ingredient Corporation.

乳宝80是一个高品质且富含乳糖的饲料原料，由美国国际原料公司独家研发生产。



Dairylac[®] 80

Nutrient 营养成分	Typical Analysis 典型分析
Protein 蛋白质	3.5%
Lactose 乳糖	80.0%
Ash 灰分	9.0%
Salt 盐分	2.7%
Moisture 水分	3.3%

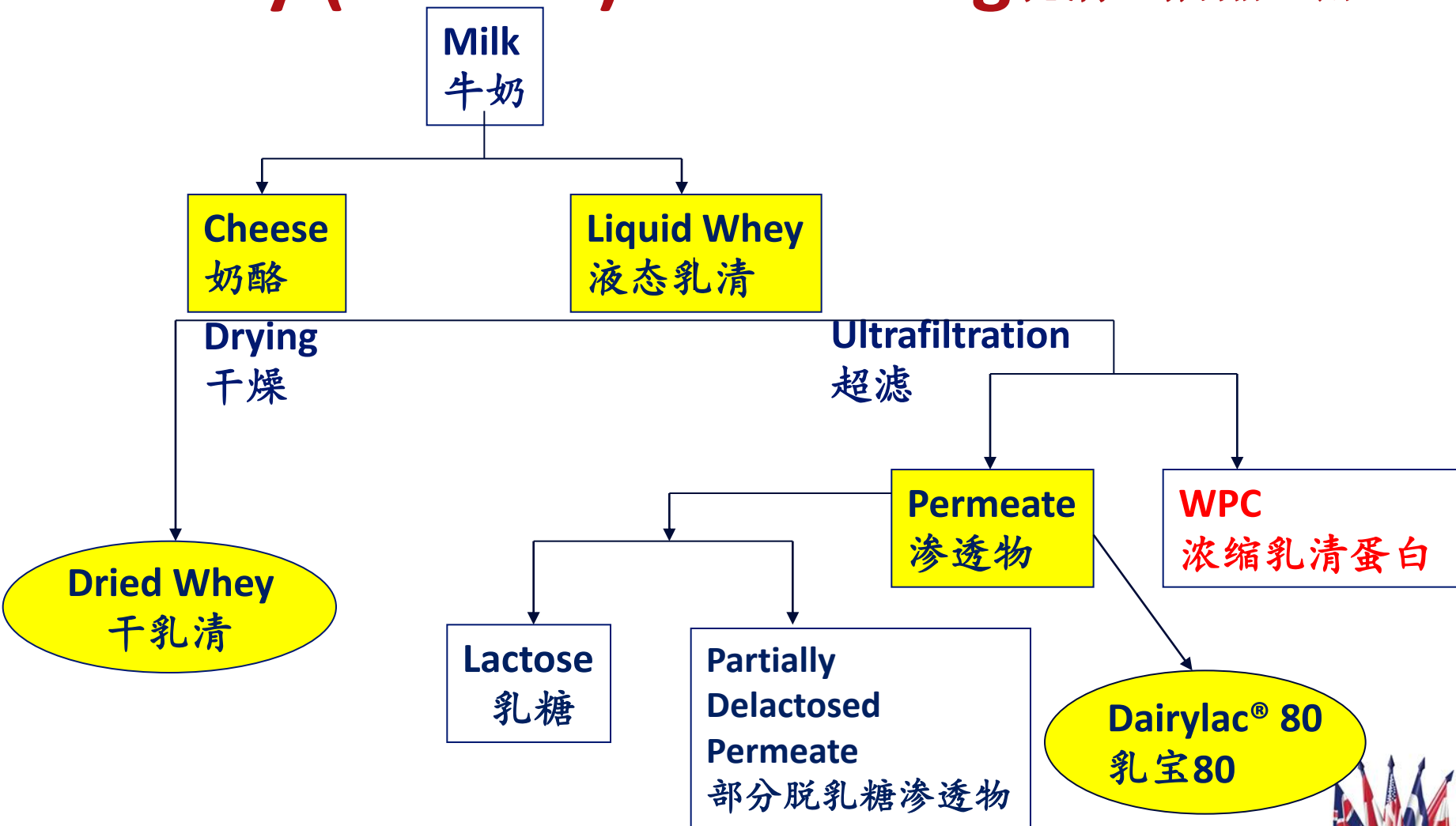


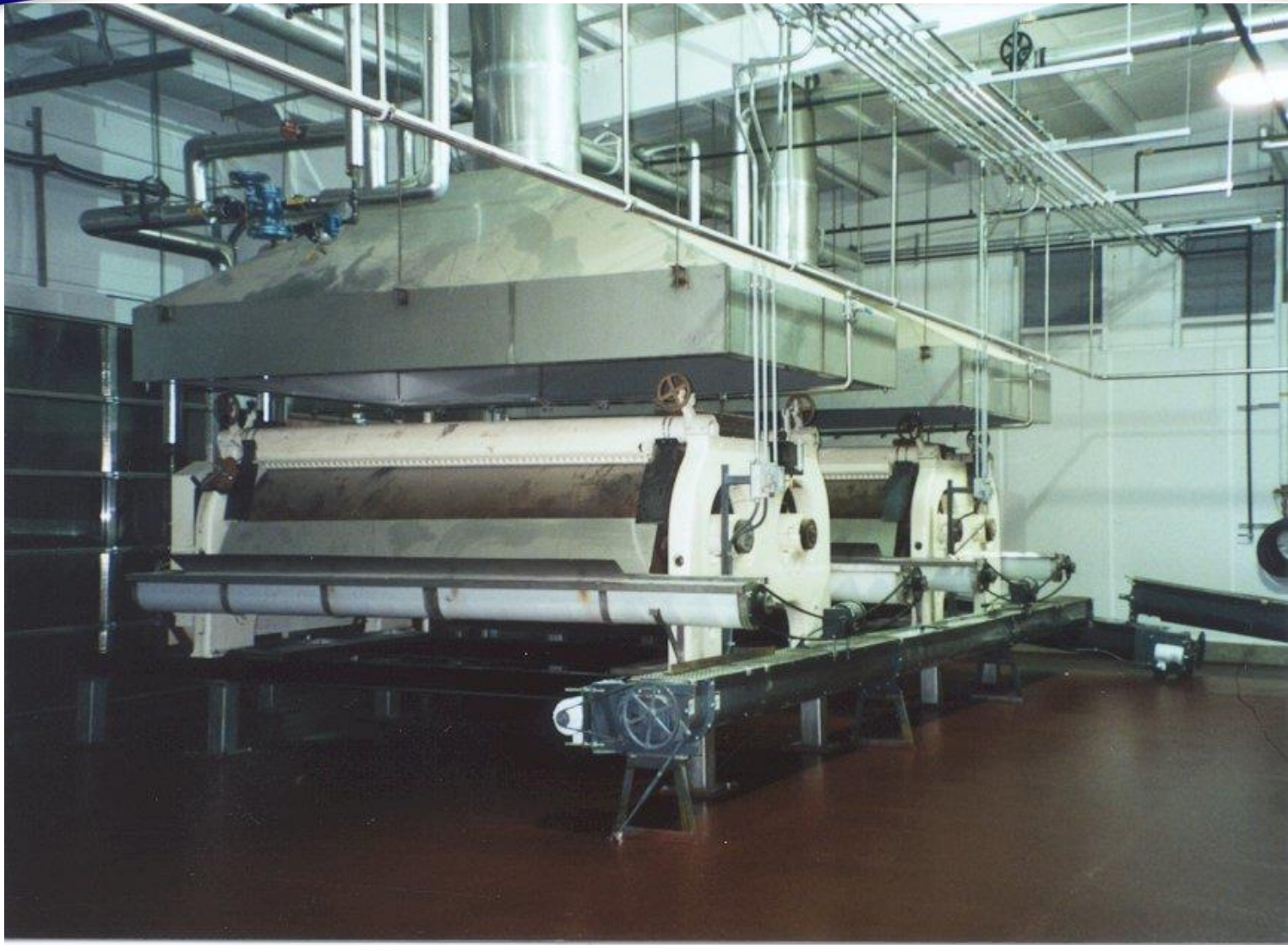
Production of Dairylac[®] 80

乳宝80的生产



Whey (Cheese) Processing 乳清 (奶酪) 加工





IIC designed drum dryers
美国国际原料公司设计的滚筒干燥机





DAIRYLAC 80 "POPCORN"





DAIRYLAC 80[®]



Dairylac[®] 80 乳宝80

- Unique roller drying process.
独特的滚筒干燥法。
- Beta lactose formation, the sweetest form of lactose.
β乳糖, 最甜的乳糖
- Dried fresh daily to maintain nutrient quality.
每天干鲜保持营养品质
- Granular product for improved handling properties.
改善使用性能的粒状产品
- Dedicated to the feed industry.
专注饲料行业
- University and industry researched.
大学研究和产业使用认可



Dairylac[®] 80 Plants

乳宝80 工厂



Clovis, New Mexico
(2006)
新墨西哥 克洛维斯



Monroe, Wisconsin
(1994)
威斯康星 门罗



New Dairylac[®] 80 Plant 新乳宝80工厂

- **New plant scheduled to come on line in spring of 2017.**
新工厂计划在2017年春季投产。
- **Similar process as other Dairylac[®] 80 plants.**
生产工艺类似其他乳宝80工厂。
- **Located in Texas panhandle area.**
坐落于德克萨斯州的手柄地段。
- **Packaging in 25 kg bags.**
25公斤/袋
- **Plan to serve the export markets.**
计划去服务国外市场。



New Dairylac[®] 80 Drying Plant 新乳宝80 干燥工厂



Cheese Plant 奶酪工厂



Dairylac[®] 80 Plants 乳宝80工厂



Dairylac[®] 80 Research 乳宝80 研究

- **IIC was the first (1994) company in the world to build a facility dedicated to drying whey permeate.**
美国国际原料公司是世界第一家公司在1994年就修建了专注干燥低蛋白乳清粉（乳清渗透物）的工厂。
- **More than 30 university research studies focused on DL-80.**
超过30个大学科研成果专注于乳宝80的研究。
 - **IIC created an animal feed market for permeate.**
美国国际原料公司开创了低蛋白乳清粉的动物饲料市场。
 - **Efficacy relative to spray-dried whey and lactose.**
与喷雾干燥乳清粉和乳糖的功效比较。
 - **Evaluation of protein sources with DL-80 to replace whey.**
用乳宝80代替甜乳清以后的蛋白源评价。
 - **Flowability tests.**
流动性实验。
 - **Pelleting tests.**
造粒实验。
 - **Levels and duration of lactose feeding (phase 3).**
乳糖喂养的水平和持续时间（第3阶段）。



Dairylac[®] 80 Research Summary 乳宝80 研究综述

(8 trials, Relative ADG 8次试验中, 相对平均日增重)

Investigator 研究人	Whey (SDW) or Lactose (ADG set at 100) 乳清 (SDW) 或乳糖 平均日增重设定在100	DL-80 (Relative ADG) 乳宝80 相对平均日增重
1. Cromwell	SDW 100 (n=27)	110 (n=27)
2. Allee	SDW 100 (n=30)	95 (n=120)
3. Mahan	SDW 100 (n=36)	98 (n=36)
4. Easter	SDW 100 (n=36)	100 (n=72)
5. Tokach	SDW 100 (n=60)	106 (n=60)
6. Tokach	SDW 100 (n=102)	101 (n=51)
7. Cromwell	Lactose 100 (n=59)	105 (n=59)
8. Allee	SDW + L 100 (n=138)	GW + DL 106 (n=138)
AVERAGE 平均值	100 (n=488)	103 (n=563)



Dairylac[®] 80 Markets 乳宝80市场分布, 标注为红色部分 (countries noted in red)



Dairylac[®] 80 乳宝80

In summary, Dairylac[®] 80 has a number of unique features including:

总结：乳宝80有很多独有的特点，如下

- **Consistent high lactose content.**
恒定的高乳糖含量。
- **Granular, non-hygroscopic, free-flowing.**
颗粒状，低吸湿性，自由流动。
- **Unique drying process forms beta-lactose, the sweetest form of lactose.**
独特的滚筒干燥工艺生产，富含甜度高的β乳糖。
- **Research proven & industry accepted.**
被研究证实和企业广泛采用。
- **Economical source of lactose when compared to dried whey.**
和干乳清相比，是乳糖的极佳来源。
- **New supplies available to the export market.**
全新工厂供给国外市场。





INTERNATIONAL INGREDIENT CORPORATION

CONTACT INFORMATION

RICHARD BRADFIELD | 150 LARKIN WILLIAMS INDUSTRIAL CT., P.O. BOX 26377 | FENTON, MO 63026
800.643.1680 | RBRADFIELD@IICAG.COM | IICAG.COM